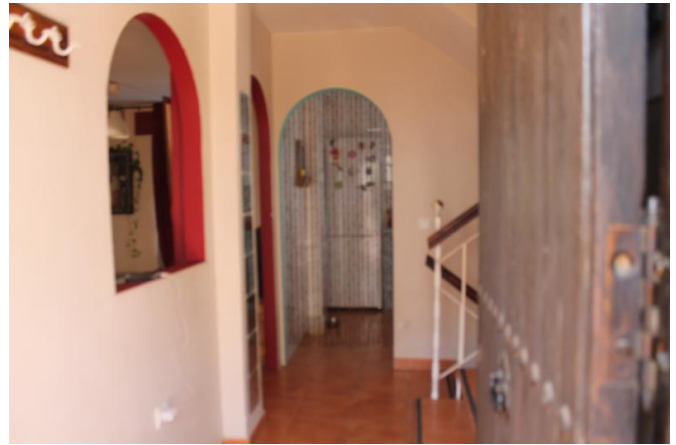


## ADOSADO EN TORRE DE BENALGABON

Ref: SPH2137



### Descripcion

Adosado de dos plantas y sótano, en Torre de Benalagabón. Distribuido en planta principal: recibidor, amplio salón comedor con chimenea, cocina independiente, aseo, y porche. Segunda planta : se distribuye en tres habitaciones exteriores ( uno con armario empotrado) y baño Amplio sótano abierto con cocina independiente y acceso a patio trasero. Jardín y piscina comunitaria Bonitas vistas al mar, luminoso y buena orientación A menos de 300 metros de la playa, cerca de supermercados, colegios y todo tipo de servicios. A menos de 15 minutos en coche a Málaga y 25 minutos del aeropuerto

### Características

**Tipo:** Chalet Adosado  
**Núm. Baños:** 2

**Localidad:** Málaga  
**M<sup>2</sup>. Constr.:** 98

**Num. Hab.** 3



**199.500€**